

Wohnungsangebot



Wohnen in Wichlinghausen

Objektbeschreibung

Wohnungs-Nummer	1022 - 0013
Straße	Eintrachtstraße 13
PLZ/Ort	42277 Wuppertal
Stadtteil	Barmen
Wohnfläche	60,44 m ²
Etage	2. Obergeschoss links
Zimmer	2 KDBA
Kaltmiete	356,60 €
Betriebskosten	120,00 € (1 Person)
Heiz- und Stromkosten	Abrechn. mit EnergieVers.
Heizungsart	Gas-Etagenheizung
Energieausweistyp	Verbrauchsausweis
Energieverbrauch	158,91 kWh/m ² *a
Energieeffizienzklasse	E
Baujahr	1931
Wohnberechtigungsschein	nein
Geschäftsanteil	500,00 €
Eintrittsgeld	20,00 €
Extras	Hausreinigung

Ansprechpartner

Frau Becker

Telefon

(0202) 25 08 61

Telefax

(0202) 25 08 64

Mail

becker@abgwuppertal.de

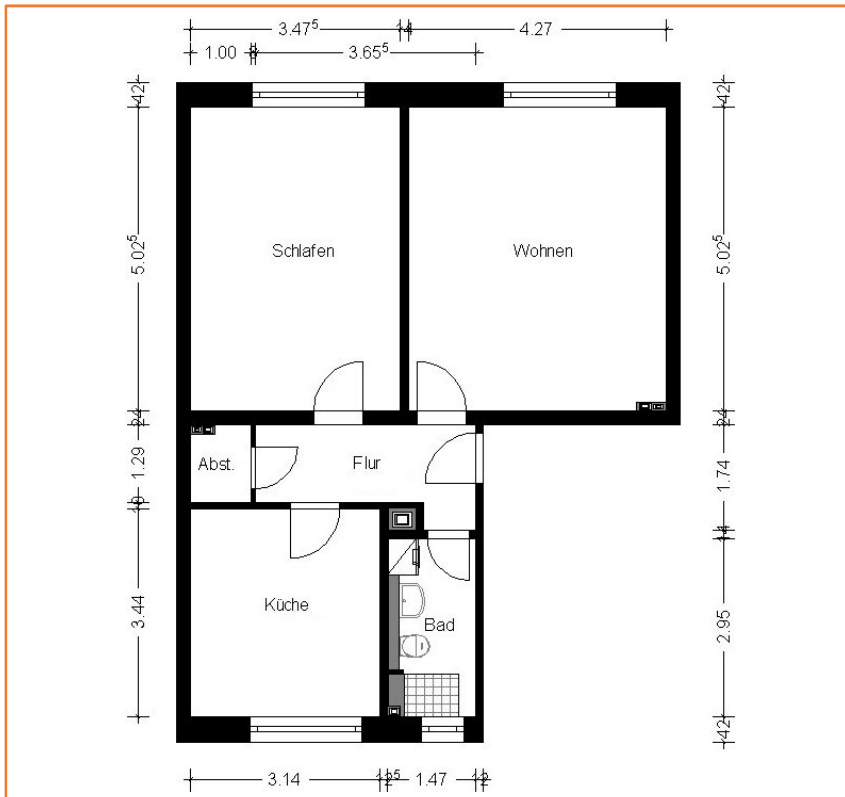
Internet

www.abg-wuppertal.de

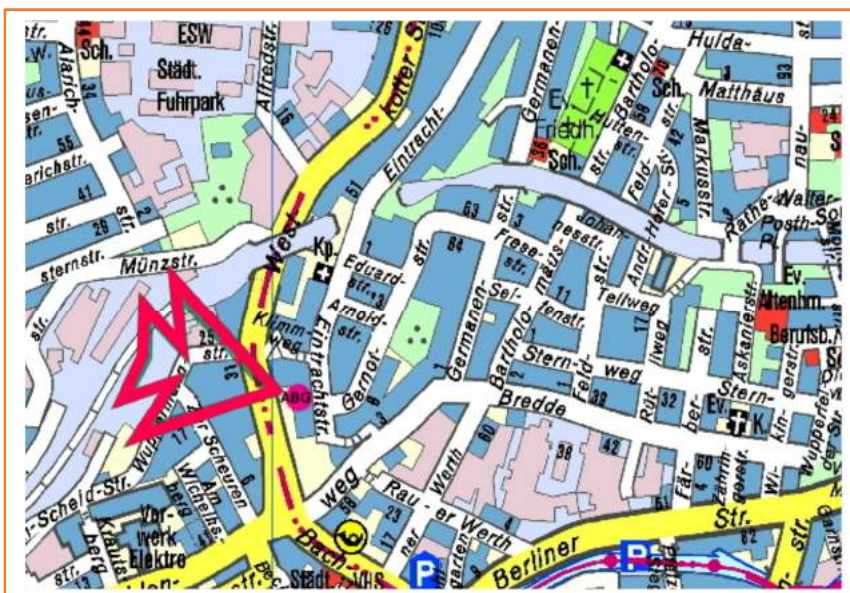
Exposé



Grundriss



Lageplan



Nutzungsrecht vom 22.08.2002, B22/2002

Dieses Angebot ist unverbindlich. Der Grundriss ist nicht maßstabgetreu,
Maßangaben sind unverbindlich und vor Ort zu prüfen. Alle Rechte vorbehalten.



Copyright EnKoPlan

Exposé erstellt von EnKoPlan
Tel.: (02242) 9181 651
Mail: info@enkoplan.de

Exposé